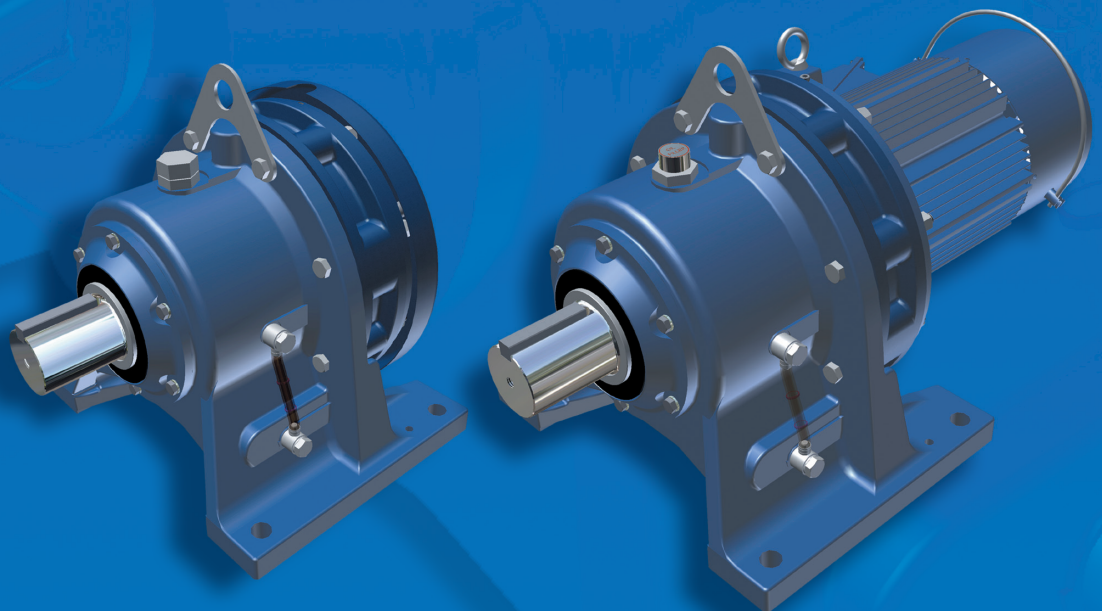


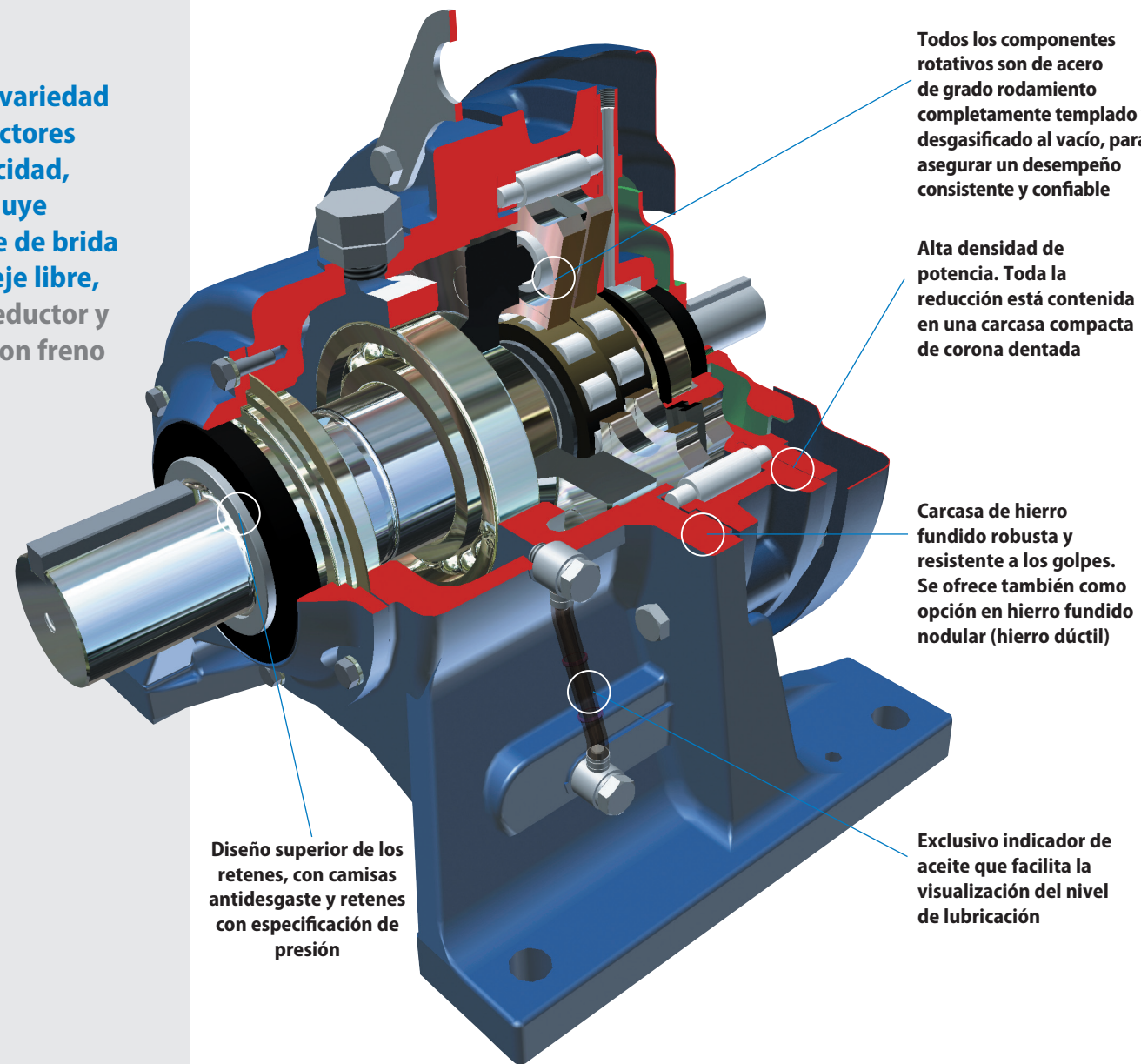
Sumitomo Drive Technologies  
*Always on the Move*

# Cyclo<sup>®</sup> 6000



► Reductores de velocidad y motorreductores cicloidales de alta densidad de torque y alta confiabilidad

► **Amplia variedad de reductores de velocidad, que incluye montaje de brida tipo C, eje libre, motorreductor y motor con freno**



Todos los componentes rotativos son de acero de grado rodamiento completamente templado y desgasificado al vacío, para asegurar un desempeño consistente y confiable

Alta densidad de potencia. Toda la reducción está contenida en una carcasa compacta de corona dentada

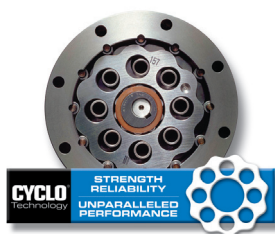
Carcasa de hierro fundido robusta y resistente a los golpes. Se ofrece también como opción en hierro fundido nodular (hierro dúctil)

Exclusivo indicador de aceite que facilita la visualización del nivel de lubricación

Diseño superior de los retenes, con camisas antidesgaste y retenes con especificación de presión

## Confiabilidad incomparable, excepcional desempeño

► Los reductores de velocidad y motorreductores Cyclo® están diseñados para soportar cargas de impacto que superan el 500 % de su carga nominal



## Descripción de los productos

Los reductores de velocidad y motorreductores Cyclo® de Sumitomo son los accionamientos en línea de más alta calidad. El revolucionario diseño Cyclo® proporciona un **desempeño silencioso, eficiente y confiable**, que supera el de los diseños con engranajes de dientes en evolvente. La clave del desempeño y la confiabilidad incomparables de Cyclo® es que el 67% de los componentes de reducción están en contacto en todo momento, a diferencia de los diseños con engranajes que utilizan sólo un contacto limitado de los dientes. A diferencia de los diseños con engranajes, los componentes de reducción de Cyclo® funcionan por compresión en lugar de corte, lo que da como resultado un **desempeño excepcionalmente robusto y resistente a los golpes**. La tecnología Cyclo®, junto con sus opciones de producto y accesorios innovadores, ofrecen la más extensa gama disponible de soluciones de aplicación.

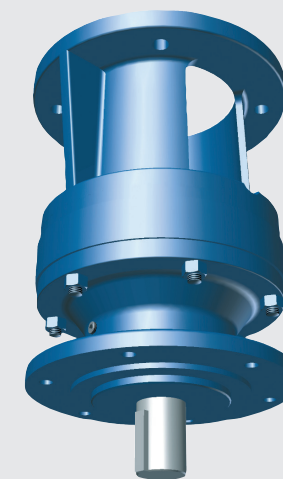
## Características y ventajas

- **Tecnología cicloidal de reducción de velocidad**
  - ~ Funcionamiento silencioso, eficiente y confiable con alta densidad de par y tamaño compacto
- **Diseño modular**
  - ~ Carcasas de hierro fundido intercambiables, en configuraciones de montaje con pie, con brida o frontal
- **Disposiciones de montaje universales**
  - ~ Accionamientos de entrada disponibles: eje libre, eje hueco, brida tipo C, montaje bandeja y 'top-mount'
- **Componentes internos fabricados con acero de grado rodamiento, templado y desgasificado al vacío**
  - ~ Vibración mínima, bajo ruido, bajo juego entre dientes y vida operacional prolongada
- **La mejor garantía de producto**
  - ~ La garantía por 24 meses respalda la excelente reputación de los productos Cyclo®

## Especificaciones

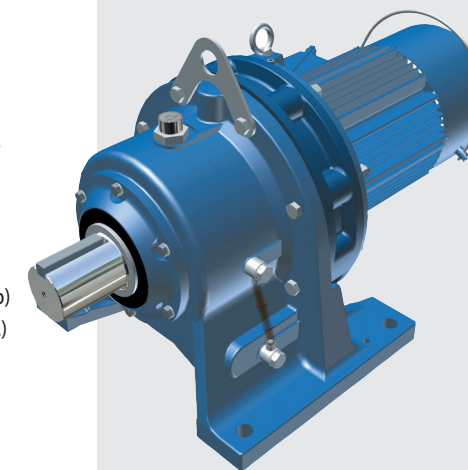
<b>Tamaños:</b>	23 tamaños, de 2.27 a 2270 kg (de 5 a 5000 lb)
<b>Torque nominal:</b>	de 6.2 a 68 130 N·m (de 55 a 603 000 lb·pulg.)
<b>Potencia nominal:</b>	de 74.6 W a 175.2 kW (de 0.10 a 235 hp)
<b>Gama de relaciones de reducción:</b>	de 3:1 a 119:1 (simple) de 104:1 a 7,569:1 (doble) de 8,041:1 a 658,503:1 (triple)
<b>Montaje:</b>	con pie, con brida, frontal
<b>Normas de motores:</b>	NEMA, IEC, JIS, UL, CSA, CE

► **Cyclo® 6000 de Sumitomo es una línea de reductores de velocidad y motorreductores cicloidales de alta densidad de torque y alta confiabilidad**



### Reductor

- Diseño simple y compacto
- Robusto eje de salida forjado
- Montaje universal
- Opciones de montaje: brida en C, eje hueco a la entrada y 'Top Mount'



### Motorreductor

- Robusto eje de salida forjado
- Opción de freno de acción directa
- Durabilidad incomparable



## ► Aplicaciones

- Transportadores
- Maquinaria para la industria de la alimentación
- Mezcladores
- Plantas automotrices
- Máquinas para reciclado
- Establecimientos avícolas
- Aserraderos e industrias madereras
- Tratamiento de aguas residuales
- Acerías
- Equipos para la construcción
- Fábricas de papel
- Plantas de proceso

# Cyclo<sup>®</sup> 6000

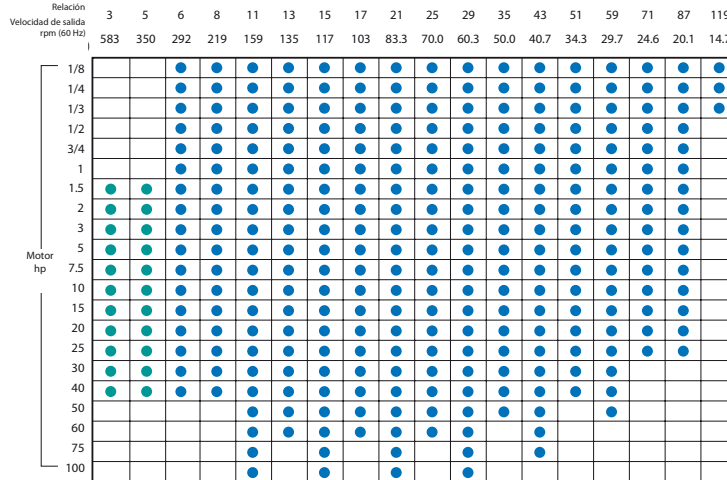
Reductores de velocidad y motorreductores cicloidales de alta densidad de torque y alta confiabilidad

- Gama de productos
- Combinaciones estándar de motores y reductores



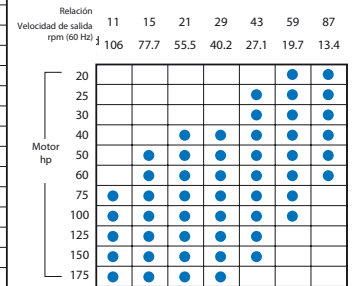
## Relaciones de reducción simple, de 3 a 119

Combinaciones con velocidad de entrada de 1750 rpm



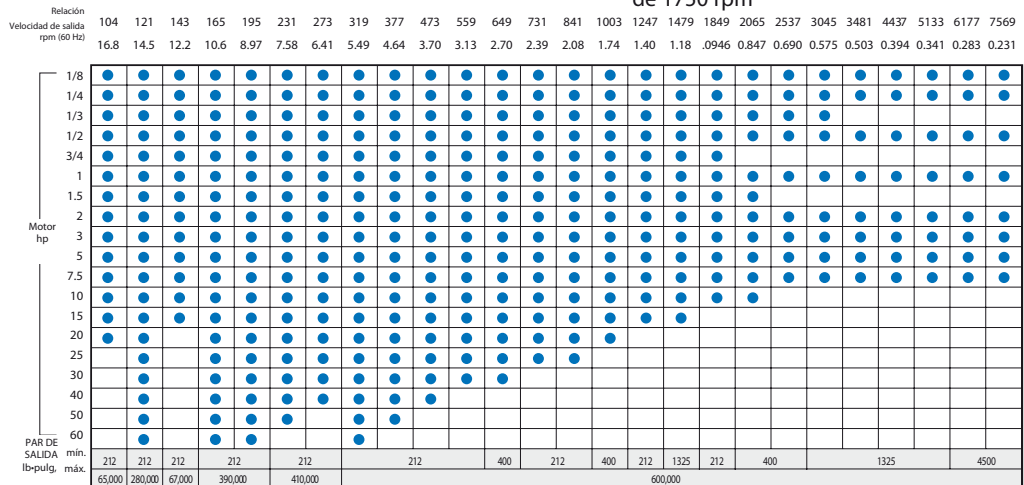
## Relaciones de 11 a 87

Combinaciones con velocidad de entrada de 1165 rpm



## Relaciones de reducción doble, de 104 a 7569

Combinaciones con velocidad de entrada de 1750 rpm



**Energía Controlada**  
de México S.A. de C.V.  
Tel: (55) 5573-5850; 5573-5837; 5655-2302; Fax: 5513-4620  
[www.energiacontrolada.com](http://www.energiacontrolada.com)